

INMOBILIARIA
iPORTA

Fdi

Tus mundos,
en un solo lugar




ALMA
DEPTHOUSES
CHAMISERO

Tus mundos,
en un solo lugar



Alma Depthouses en Chamisero presenta una nueva manera de vivir a tan sólo 8 minutos de Vitacura. Su alma nace desde un gran parque central, con una flora nativa derivada de un paisajismo sustentable. El proyecto cuenta con cuatro volúmenes, desde los cuales se abren recorridos de acceso al parque central de 12.125 m².



EMPLAZAMIENTO



Su diseño arquitectónico contemporáneo está pensado para adaptarse a la pendiente del terreno, incorporando una fachada continua que se abre hacia el parque interior. Este parque no solo fomenta la vida comunitaria, sino que también crea una sensación de amplitud y perspectiva, ofreciendo al mismo tiempo exclusividad y privacidad a los residentes.



Experimenta las inigualables cualidades de los Depthouses, a la vez que disfrutas de un entorno tranquilo, sin alejarte de las comodidades de la ciudad.



En sintonía con
la naturaleza



EQUIPAMIENTO



- 01 Portería de acceso
- 02 Parque y áreas verdes
- 03 Senderos de paseo
- 04 Paisajismo sustentable
- 05 Seguridad CCTV
- 06 Espacios para e-commerce
- 07 Piscinas
- 08 Gimnasio
- 09 Sala de Eventos
- 10 Bicicleteros
- 11 Drop-off
- 12 Pet zone





Depthouses Roof top ▲



Depthouses Jardín ▼

- 01 Roof Top
- 02 Quincho integrado
- 03 Living + cocina integrada
- 04 Sala estar
- 05 Dormitorio principal
- 06 Dormitorio
- 07 Dormitorio principal
- 08 Dormitorio
- 09 Terrazza + Jardín
- 10 Living + cocina integrada
- 11 Sala estar



Arquitectura adaptada al mundo actual



Depthouses
JARDÍN



Conecta con la naturaleza

Los dúplex con jardín te entregan la mezcla perfecta entre libertad y privacidad que buscas.

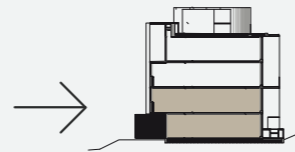
Vivirás en un Depthouses construido con la más alta calidad que cuenta con un jardín privado al aire libre con quincho integrado.



Segundo Nivel



Primer nivel
(Jardín)



TIPO
A

Superficie

Superficie útil: 123,11 m²

Superficie Terraza: 11,13 m²

Total: 134,24 m²

Sup. promedio
jardín: 87,26 m²

Programa

- 3 Dormitorios
- 3 Baños
- Sala de estar
- Living / Comedor
- Cocina abierta
- Escritorio
- Terraza
- Jardín
- Bodega

Programa

- 3 Dormitorios / 2 Suites
- 3 Baños
- Sala de estar
- Living / Comedor
- Cocina abierta
- Terraza
- Jardín
- Bodega

Departamento modelo C, tiene la opción de elegir entre programa de 3 dormitorios o 2 suites.

Versión 2 suites



Segundo Nivel

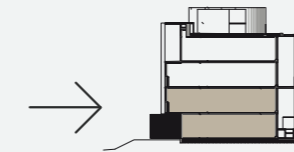
Versión 3 dorm.



Segundo Nivel



Primer nivel
(Jardín)



TIPO
C

Superficie

Superficie útil: 100,54 m²

Superficie Terraza: 24,62 m²

Total: 125,16 m²

Sup. promedio
jardín: 81,05 m²



Depthouses
ROOFTOP



Panorámicas
inigualables

Los dúplex de la parte superior,
cuentan con un roof top exclusivo,
con quincho integrado donde
experimentarás inigualables vistas
hacia el valle.

Depthouses

TIPO
B



ROOFTOP



Quinto nivel
(Roof Top)

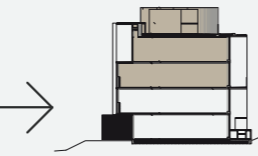


Cuarto nivel

Acceso



Tercer nivel



Programa

- 3 Dormitorios
- 3 Baños
- Sala de estar
- Living / Comedor
- Cocina abierta
- Terraza
- Rooftop
- Bodega

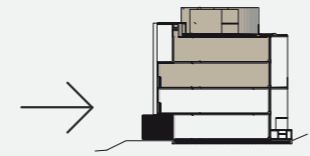
TIPO
B

Superficie

Superficie útil:	125,0 m ²
Superficie Terraza:	9,51 m ²
Superficie Terraza Roof Top:	35,8 m ²
Total	170,31 m²

Programa

- 2 Dormitorios
- 3 Baños
- Sala de estar
- Living / Comedor
- Cocina abierta
- Escritorio
- Terraza
- Rooftop
- Bodega



TIPO
D

Superficie

Superficie útil:	103,0 m ²
Superficie Terraza:	8,69 m ²
Superficie Terraza Roof Top:	31,3 m ²
Total	142,9 m²

Depthouses

TIPO
D



ROOFTOP



Quinto nivel
(Roof Top)



Cuarto nivel

Acceso



Tercer nivel



Terminaciones

- Altura interior: 2.60m
- Ventanas: Aluminio Gris Grafito / TERMOPANEL
- Pisos interiores: Vinílico SPC Folio Madera
- Pisos Exteriores: Porcelanato
- Cubiertas cocina: Coverlam
- Artefactos cocina: Encimera Vitrocerámica, Horno empotrado y campana retráctil
- Mampara cristal en baño principal
- Calefacción central con caldera independiente
- Quincho privado en cada Depthouses



Diseño en cada detalle



Jumbo



Más Center Chamisero I



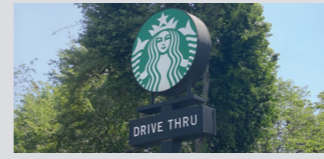
Tottus



Alianza Francesca



Copec



Starbucks



Paseos

Tranquilidad y conectividad



Podrás experimentar lo mejor de dos mundos, ya que estarás a solo 8 minutos de Vitacura, y también a pasos de diversos lugares para disfrutar del mundo outdoor.

UBICACIÓN



+56 9 3250 2606



gmora@fdi.cl



Av. Chamisero 16.360

www.almachamisero.cl



@almachamisero



VENDE



ARQUITECTURA

